



Gabriel Salathé-Beaulieu <gabriel.salathe-beaulieu@tiess.ca>

Édition spéciale : Philanthropie et intelligence artificielle - juillet 2023

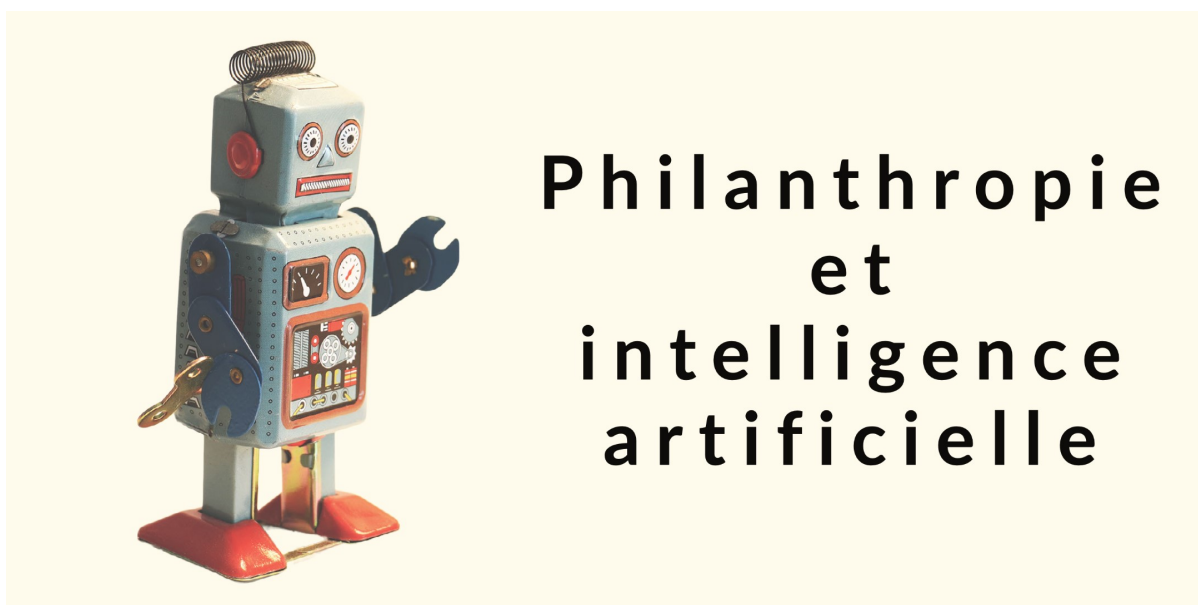
2 messages

PhiLab - Réseau canadien de recherche partenariale sur la philanthropie <philab@uqam.ca> 6 juillet 2023 à 12:00

Répondre à : PhiLab - Réseau canadien de recherche partenariale sur la philanthropie <philab@uqam.ca>

À : Gabriel Salathé-Beaulieu <gabriel.salathe-beaulieu@tiess.ca>

INFOLETTRE - JUILLET 2023

[Voir sur le web](#)

Ce dossier spécial explore la place et le rôle de la philanthropie subventionnaire, et du mécénat de grandes fortunes, dans le développement de la cybernétique et de l'intelligence artificielle. Il explore cet univers en se penchant autant sur ses possibilités que les craintes qu'il suscite.

Notre dossier se penche sur les façons dont l'IA peut être utilisée par les fondations, autant pour mieux gérer leurs subventions philanthropiques, que pour les demandes de dons faites auprès d'organisations subventionnaires. Plus spécifiquement, la question du rôle de l'IA dans le soutien à la capacité interne des organismes est regardée : comment les outils de l'IA peuvent être utilisés pour soutenir des tâches administratives ?

Le dossier comprend aussi une dimension politique critique. Les difficultés actuelles sont abordées dans différents articles et podcasts. Elles le sont en répondant à différentes questions sur la gouvernance de l'IA, sur les modalités visant la régulation de son développement, tout en se penchant sur les enjeux portant sa définition et les politiques qui l'entourent.

Enfin, nous explorons le rôle que la philanthropie peut jouer dans son développement : tant pour prévenir de mauvaises utilisations de l'IA que pour assurer le maintien d'une culture démocratique et le développement de la pensée

critique en situation de grande complexité et de transition sociale et écologique.

Bonne lecture !

Contenu de l'infolettre

- Édition spéciale - Philanthropie et intelligence artificielle
- Balado du PhiLab: [Case Study: 211 & A.I.](#) et [Les OBNL sont-ils prêts pour l'IA?](#)
- Article Alliance en vedette

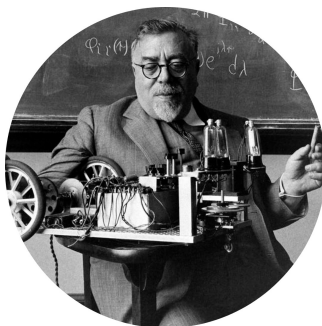


Éditorial: Philanthropie et intelligence artificielle

par [Jean-Marc Fontan](#), Co-directeur du PhiLab

Will ChatGPT be the change the nonprofit grant application process needs?

par [David Purkis](#), Spécialiste de contenu Zeffy



Cybernétique, intelligence artificielle et philanthropie subventionnaire

par [Jean-Marc Fontan](#), Co-directeur du PhiLab

Le capitalisme algorithmique à l'assaut de la philanthropie

par [Jonathan Durand Folco](#), professeur à l'Université Saint-Paul, Ottawa



Interview with [Nicolas Mialhe](#), founder of the Future Society : AI, Governance, and Philanthropy

par [Katherine Macdonald](#), Co-coordonnatrice du réseau PhiLab

IA : trouver le juste équilibre entre l'opportunité et le risque dans le secteur philanthropique

par Daniel Lanteigne, stratège en talent, gouvernance et philanthropie chez BNP Performance philanthropique



What is Techaide's mission and how did it get started?

par Techaide

Harnessing AI for Good: Streamlining Nonprofit Operations

par David Norris, cofondateur de Bold Crow AI et PDG de Proofpact



A call to philanthropy: let's help build societies that are tech-enabled, not tech-led

par Benjamin Belleguy, PhiLab Internationale

It's Time for Philanthropy to Get Involved Driving Equity in AI

par CEP



Politique et financement de l'intelligence artificielle au Canada: investissements publics, intérêts privés

par Centre de recherches interdisciplinaires en études montréalaises

Initiative: Handbook of Artificial Intelligence and
Philanthropy

I S T R

par ISTR

PHILAB PODCAST

CASE STUDY

211 & A.I.



JUDY SHUM
National Director,
211 and Community
Partnerships at
United Way
Centraide Canada

Hosted by
**JOEY
MAC INTOSH**

DAVE MONTAGUE
Director, Information
Resources and
Technology at
Findhelp Information
Services/211 Central

  
@philabpodcast

Dans cet épisode, nous discuterons des implications de la mise en œuvre de l'intelligence artificielle (IA) au 211 avec Judy Shum et Dave Montague.

Judy Shum est directrice nationale du 211 et des partenariats communautaires à [United Way Centraide Canada](#).

Dave Montague est directeur des ressources d'information et de la technologie des services d'information Findhelp au [211 Central](#).

Nous espérons que vous allez apprécier cet épisode.
Bonne écoute!

[Pour écouter l'épisode, c'est ici](#)

philanthropy

IN ACTION

KIM FULLER
Host
Founder & CEO,
Phil

HELEN KNIGHT
Technology Consultant for
Nonprofit Organizations
across North America

@philabpodcast

Dans cet épisode, nous discutons des coûts d'opportunité liés à la résistance aux nouvelles technologies, de la façon dont les organisations doivent sortir de leur zone de confort pour faire avancer leur mission et bien plus encore avec [Helen Knight](#), consultante en technologie pour les organisations à but non lucratif à travers l'Amérique du Nord.

Nous espérons que vous allez apprécier cet épisode.
Bonne écoute!

[Pour écouter l'épisode, c'est ici](#)

Contenu Alliance du mois

Artificial intelligence is coming for philanthropy
Rhodri Davies

Il est désormais largement admis que les systèmes algorithmiques ont tendance à refléter les biais statistiques historiques dans leurs données d'apprentissage, à moins que nous ne nous en prémunissions activement... lorsqu'il s'agit de s'appuyer sur des recommandations algorithmiques personnalisées pour façonner nos choix philanthropiques, nous devrions nous préoccuper des types de biais qu'elles peuvent présenter.

[Lire l'article complet ici \(en anglais seulement\)](#)





Soutenez le PhiLab en participant sur les réseaux sociaux!

Afin d'augmenter la portée des publications du PhiLab, vous pouvez nous aider en participant aux médias sociaux! Un simple 'j'aime', un commentaire ou un partage nous aide à diffuser les connaissances dans le secteur.

Nous avons maintenant **SIX plateformes de médias sociaux actives**, il y en a une pour chacun.e, quel que soit son style !

Les étudiants.e.s du PhiLab ont aussi accès au [groupe Facebook](#) qui leur est réservé.



Facebook Twitter LinkedIn Youtube Instagram Academia

Cette infolettre est envoyée par le Réseau canadien de recherche partenariale en philanthropie

[Se désinscrire](#)

Gabriel Salathé-Beaulieu <gabriel.salathe-beaulieu@tiess.ca>
À : philab@uqam.ca

14 septembre 2023 à 14:54