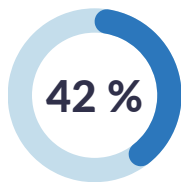


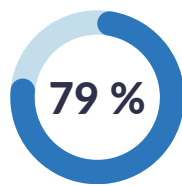
# Un programme de santé et mieux-être au travail pour la saine performance de vos employé-e-s

## Portrait des travailleurs et travailleuses au Canada

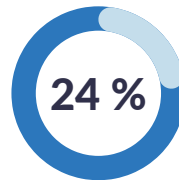
### La santé des employé-e-s (18 - 64 ans)



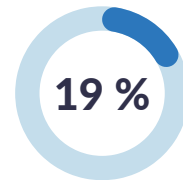
Pas assez actif-ve-s



Mauvaise alimentation



Stress général modéré ou élevé



Consommation abusive d'alcool

Source : Statistique Canada 2021

### La santé mentale des leaders



**82%** sont épuisés



**51%** songent à démissionner



**68%** indiquent que le facteur principal de stress est l'augmentation de la charge de travail

Source : LifeWorks et Deloitte printemps 2021

### La santé mentale dans les PME

Environ **1/3** des personnes vivent avec des symptômes de l'anxiété ou de la dépression au-delà du seuil clinique

Environ **55%** des personnes vivent avec un problème de santé mentale

Plus de **20%** des personnes vivent de l'épuisement professionnel dépassant le seuil clinique

Source : Chaire de recherche Relief en santé mentale, autogestion et travail, Université Laval 2022

## La mauvaise santé coûte très cher



### L'absentéisme

Québec :  
12,7 jours/année



### Présentisme dysfonctionnel\*

2 à 3 fois les coûts  
de l'absentéisme



### Taux de roulement

0,5 à 3 fois le salaire  
annuel (en moyenne plus  
de 41 000 \$ / année)

\***Présentisme dysfonctionnel** : réduction de la performance d'un.e employé-e, présent au travail, en raison d'un problème de santé physique ou mentale

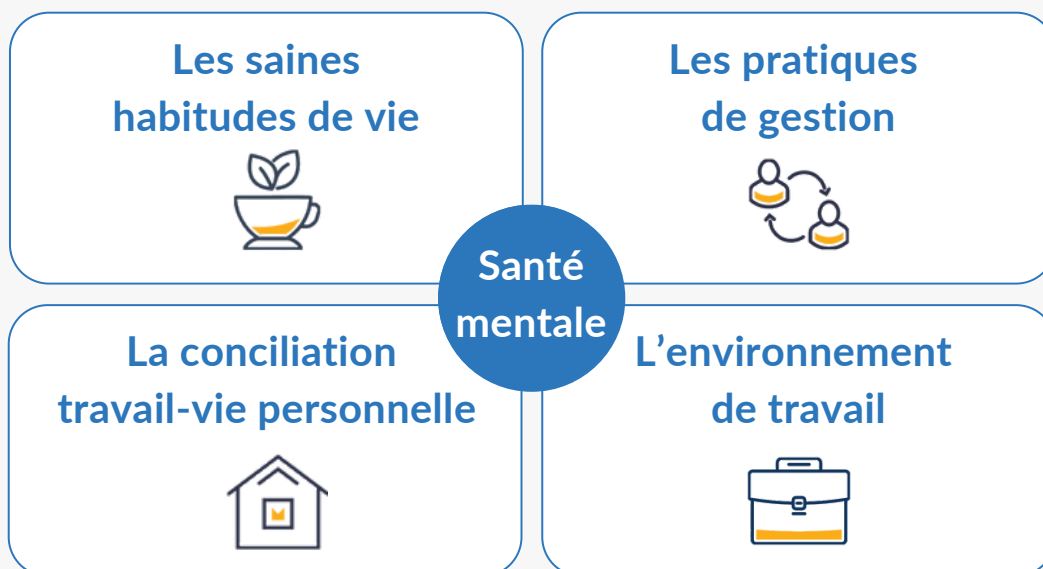
**30 employé-e-s sur 1000** s'absentent  
du travail chaque semaine en raison  
d'un problème de santé mentale



Ceci engendre une perte de  
productivité qui dépasse **6,3 milliards**  
**de dollars** canadiens / année

Sources : Statistique Canada; Deloitte; Express Employment Professionals

## La solution? Un programme structuré de santé et mieux-être au travail (SMET)



Agissez dans les sphères d'intervention reconnues pour leur impact sur la **santé globale** du personnel : physique, mentale, sociale, financière et spirituelle (sens et valeurs liées au travail)

## Comment faire ? La Reconnaissance Entreprise en santé

- Un programme d'amélioration continue de la santé basé sur les **meilleures pratiques** dans le domaine
- Une approche **accessible** et **clé en main** vous permettant de progresser à votre rythme
- Un programme développé pour **reconnaître** les efforts des employeurs



## Les avantages d'un programme basé sur les meilleures pratiques



### Valeur sur investissement (VOI):

*effets observés à court terme*

- ✓ Attractivité / fidélisation
- ✓ Climat de travail
- ✓ Engagement
- ✓ Leadership bienveillant
- ✓ Saine performance
- ✓ Satisfaction client

### Retour sur engagement (ROE):

*effets observés à plus long terme (12-18 mois)*

Pour 1\$ investi  
↓  
Retour de 1,50 \$ à 3,80 \$

- ↓ Absentéisme
- ↓ Taux de roulement
- ↓ Assurances collectives
- ↓ Cotisations CSST

## Les avantages de la Reconnaissance Entreprise en santé

- Logo "Reconnue Entreprise en santé" vous permettant de valoriser votre marque employeur
- Kit de communication pour votre site web et vos réseaux sociaux
- Possibilité d'un portrait d'entreprise sur notre blogue
- Logo de l'organisation affiché sur notre site et dans nos infolettres
- Accès à une plateforme pour partager vos offres d'emploi