

# Projets PAGIEPS

Frigo Mobile et cie

Espace Multiservice



DONNEZ. PRENEZ. PARTAGEZ.

# Frigo Partage

@FrigoMobileEtCompagnie



**Qu'est-ce qu'un  
frigo partage?**



# Notre mission

## RÉDUIRE LE GASPILLAGE ALIMENTAIRE

Tout en offrant un service pour la sécurité alimentaire  
du sud de Bellechasse.

**PRENEZ OU DONNEZ,  
SELON VOTRE SITUATION!**

**Pour tout le monde!**



**FAMILLES**



**AÎNÉS**



**ENFANTS**

# Les modalités d'utilisation



JE PARTAGE CE QUE JE PRENDRAS MOI-MÊME!



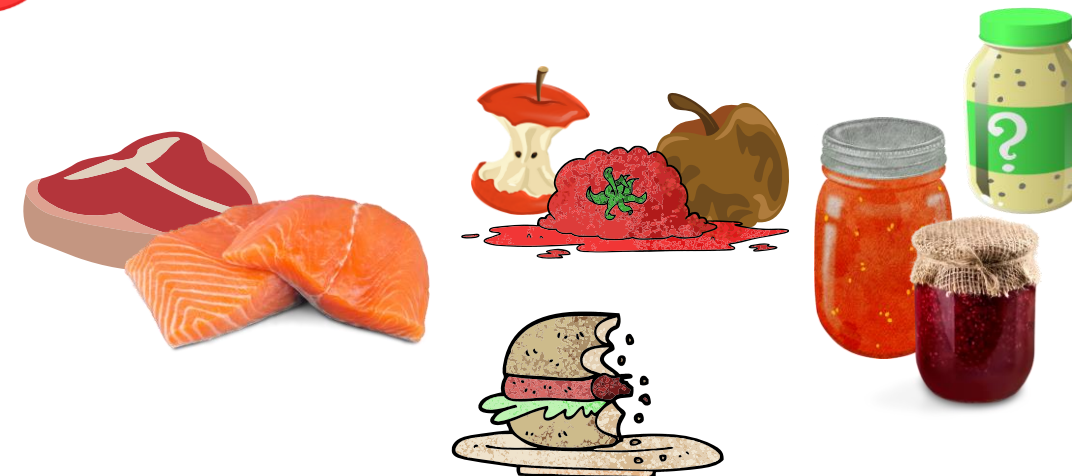
## ALIMENTS ACCEPTÉS



Fruits et légumes, produits laitiers, oeufs, produits céréaliers, denrées non périssables, bien étiquetées, emballées et non entamées.  
Mets préparés (étiquetés).



## ALIMENTS NON-ACCEPTÉS



Viandes, fruits et légumes dégradés, conserves maisons, aliments mal identifiés ou entamés.

# Les modalités d'utilisation



## EN BREF

- Il est important de toujours **vérifier l'intégrité** des aliments avant de les consommer.
- Les **emballages doivent être propres et adaptés** à la consommation humaine.
- Seules les organisations (organismes ou commerces) pour qui les **installations répondent aux normes de salubrité** ont le droit de faire **des dons d'aliments préparés**.
- Si vous avez des **allergies**, évitez de consommer des aliments dont la liste des ingrédients n'est pas facilement identifiable.
- Il est fortement conseillé de **nettoyer vos fruits et légumes** avant la consommation.
- Toute personne reste **responsable** de vérifier que les aliments sont propres à la consommation, et de consommer ou non les aliments qui se trouvent dans le frigo.

# Les modalités d'utilisation



## PÉRIODES DE FONCTIONNEMENT

En raison des variations de températures, les frigos partages devront être fermés temporairement, durant les mois de :

- Novembre
- Décembre
- Mars
- Avril



« Donnez. Prenez. Partagez. »

FRIGOS PARTAGES DE BELLECHASSE

## ÉVOLUTION DU PROJET

5 SUR 5

5 FRIGOS SUR 5 SONT MAINTENANT EN FONCTION!

## **BUCKLAND**

1997, chemin des Érables (Abattoir Bolduc)

## **ST-DAMIEN**

157, rue Commerciale (Ressource-Atelier Bellechasse)

## **ST-GERVAIS**

35, rue Leclerc (La Barre du Jour)

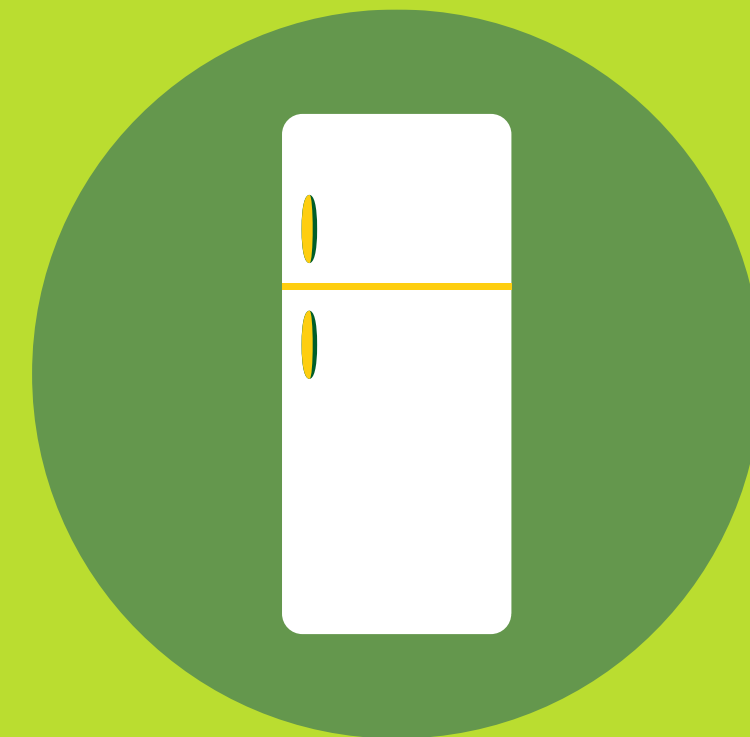
## **ST-LÉON**

491, route 277 (Derrière la Ressourcerie Bellechasse)

## **ST-PHILÉMON**

1425, rue Principale

# Où sont-ils?



# Glanage

@FrigoMobileEtCompagnie



# Le glanage

C'EST QUOI?

Récolter ou ramasser des produits agricoles (fraises, bleuets, etc.), une fois la moisson effectuée.

1/3 producteur  
1/3 cueilleur  
1/3 organisme



# Popote roulante

@FrigoMobileEtCompagnie



# Popote roulante

MODE DE FONCTIONNEMENT



Une cuisinière chez Frigos Pleins prépare les repas de la popote roulante, pour Entraide Solidarité Bellechasse.

## **À qui s'adresse ce service?**

Toute personne en perte d'autonomie, qu'elle soit jeune ou âgée, malade, épuisée ou handicapée.

## **Quel est le coût?**

Le coût d'un repas varie entre 6.00 \$ et 10.50 \$. Le repas est livré chez la personne.

Suivez-nous sur les réseaux sociaux  
*@FrigoMobileEtCompagnie*



FACEBOOK



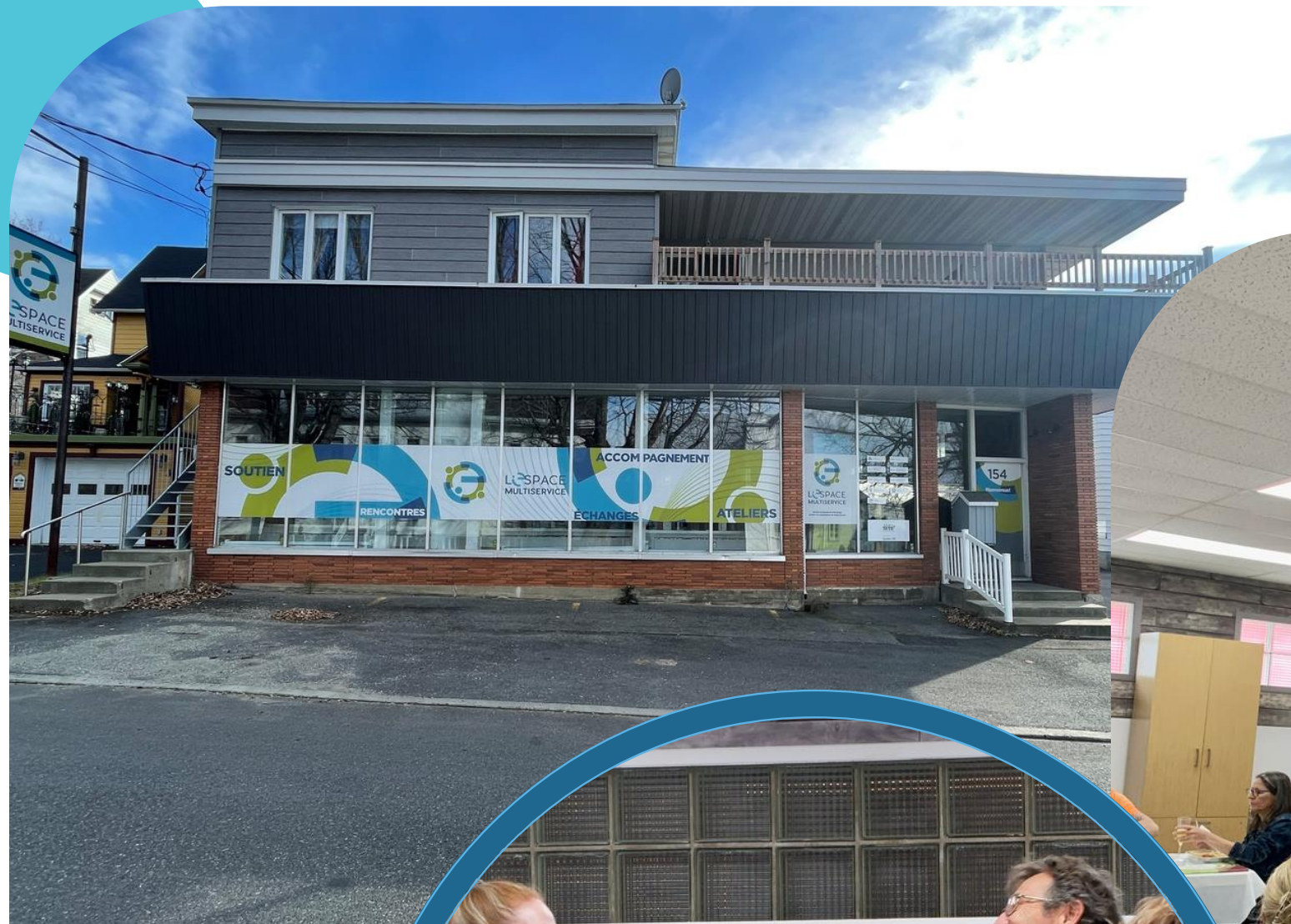


L'  SPACE  
MULTISERVICE

# L'initiative de l'Espace Multiservice

Issu de l'initiative de la Table d'Action Solidarité Bellechasse (TASB), le projet des services communautaires de proximité se déployait depuis février 2020 avec l'Espace Multiservice.

- Un lieu d'accueil, de référencement et d'échange ouvert à tous;
- Une approche globale d'intervention basée sur les besoins des participants;
- Des consultations individuelles ou de groupes;
- Des ateliers d'information, de formation et d'éducation;
- Des services près de chez vous.



# Les organismes présents à l'Espace

- [Alpha Bellechasse](#)
- [Carrefour](#) - Employabilité et Travail de rue
- [Accueil-Sérénité](#) de Bellechasse
- [Centre Ex-Equo](#)
- [Centre-femmes](#) de Bellechasse
- [La Barre du Jour](#)
- [Frigos Pleins](#)
- [Regroupement des Proches Aidants de Bellechasse](#)
- [ADDS de la Rive Sud](#)
- [Les Plateaux d'insertion de Bellechasse](#)

# La fin

C'est avec beaucoup de regret que les organismes utilisateurs ont décidé de mettre fin au projet de l'Espace Multiservice, en date du 30 septembre 2023.

- Considérant que les **coûts engendrés par la location d'un espace sont importants** (loyer, assurances, entretien, internet, etc.). Même avec un prix de loyer abordable, l'ensemble de la **facture devenait trop importante** pour le **peu d'organismes (5 sur les 11 impliqués au départ) qui poursuivaient le projet;**
- Considérant que les organismes ne peuvent pas s'engager sur un bail d'une durée de 3 à 5 ans, sans connaître les opportunités de financement à moyen et long termes;
- Considérant qu'il est difficile de rejoindre la clientèle de ce secteur (contexte).



# Conclusions

- **Importance de la collaboration** : Oser, solliciter les partenaires, mettre les expertises en commun, partager l'information, prendre le temps de réfléchir, créer des événements en partenariat, être solidaire, faire ensemble, maintenir l'implication, entretenir les liens et favoriser les échanges.
- **Les conditions à la pérennité** : Recrutement de bénévoles, partenariat avec plusieurs organismes, participation financière des organismes, financement à la mission.



# Nos coordonnées

ADRESSES COURRIELS  
[communications@frigospleins.com](mailto:communications@frigospleins.com)  
[swieder@cdcbellechasse.ca](mailto:swieder@cdcbellechasse.ca)

SITE WEB  
[www.frigospleins.com](http://www.frigospleins.com)  
[www.cdcbellechasse.ca](http://www.cdcbellechasse.ca)