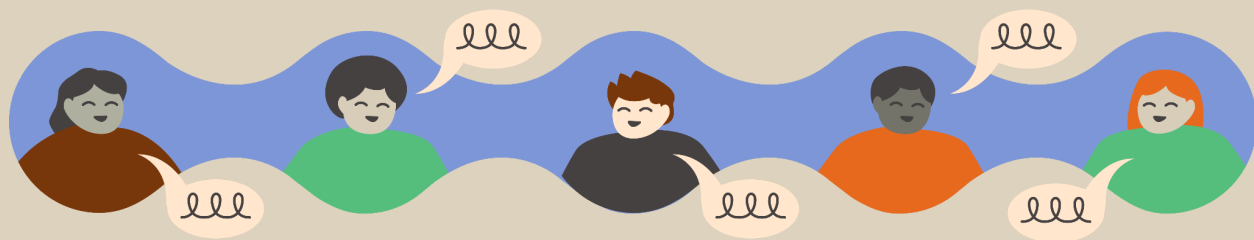


Comprendre l'effervescence en transition socio-écologique

Cartographie spatiale, stratégique et conceptuelle

Projet de recherche

2023-2024



PROJET
COLLECTIF

UQO



Présentation de la recherche

Mise en contexte de la recherche	3
Les questions de recherche	4
Équipe de recherche	5
Méthodologie	6
Planification	6-7
Information	6

Mise en contexte

Au cours de la dernière décennie, l'écosystème des organisations s'intéressant et intervenant dans la transition socio-écologique (TSÉ), et ce sous différents vocables, s'est vu profondément transformé. Nous assistons présentement à l'émergence de multiples groupes et initiatives qui travaillent simultanément sur les enjeux de la TSÉ. En effet, nombre d'organisations dont la vocation n'est pas d'abord liée à l'écologie ou aux enjeux énergétiques orientent désormais significativement leurs activités en ce sens.

Cette effervescence peut s'expliquer en partie par le constat généralisé de l'urgence climatique, mais nous pouvons aussi noter l'intérêt récent des grandes organisations philanthropiques pour le milieu de la transition. Le financement reçu par de nombreuses organisations est venu transformer le visage de l'écosystème et de ses possibles. Cela transforme à la fois les rapports entre les organisations sur le terrain, les cultures organisationnelles ainsi que le rôle des bénévoles.

Devant ce constat, le milieu de la TSÉ fait face à différents défis. La multiplication des acteur.trice.s vient chambouler le réseau et nos façons de travailler. Que ce soit par une méconnaissance de l'écosystème, des cultures organisationnelles qui divergent ou encore à cause d'historiques conflictuelles et des lectures politiques qui s'entrechoquent, plusieurs organismes travaillent en silo, ce qui fait en sorte que la collaboration est difficile. Dans ce sens, les expertises et les ressources disponibles ne sont pas optimisées au sein des communautés de la transition.

Cette recherche tente donc d'apporter de la clarté au sein de l'écosystème, de mieux saisir les embûches à la collaboration ainsi que d'offrir un portrait des opportunités et des interférences pour le futur du milieu de la transition.

Les questions de recherche

Face à cette effervescence, les possibilités d'actions et de collaboration se multiplient, tout comme les possibilités d'interférences. Alors que les collectivités sur le territoire désirent davantage de collaboration, certains enjeux freinent cette dernière et les empêchent d'avancer et d'atteindre leur pleine capacité de faire un changement durable:

- **Comment dépasser l'inertie du travail en silo des décennies passées, le manque de capacités organisationnelles et les chocs de culture organisationnelle?**
- **Comment les luttes sociales et écologiques peuvent-elles se compléter sans pour autant se faire concurrence?**
- **Comment communiquer de manière pédagogique une vue d'ensemble sur "qui fait quoi, à quel endroit et selon quels objectifs" aux organisations de l'écosystème TSÉ?**

En tissant les dimensions de justices sociales, écologiques et climatiques, ce projet de recherche vise à répondre aux défis suivants des organisations du milieu TSÉ:

- défis d'une compréhension à jour de l'écosystème de la transition socio-écologique en effervescence;
- défis de naviguer avec une lecture partagée de rôles et aspirations respectives des organisations;
- défis de précision quant aux raisons précises qui posent problème aux convergences.

Équipe de recherche

Comité de pilotage

- Marie-Soleil L'Allier, Projet collectif
- Joël Nadeau, Projet collectif
- Jacinthe Jacques, Projet collectif
- Charmain Levy, Université du Québec en Outaouais (UQO)
- Ali Romdhani, Université du Québec à Montréal (UQAM)
- Maude Prud'homme, Regroupement québécois des groupes écologistes (RQGE)

Comité des partenaires

- Marie-Pierre Boucher, Université du Québec en Outaouais (UQO)
- Mathieu Charron, Université du Québec en Outaouais (UQO)
- Karoline Truchon, Université du Québec en Outaouais (UQO)
- Charles-Antoine Bachand, Collectivités ZÉN Outaouais et UQO
- Ahamada Touré, Collectivités ZÉN Outaouais
- Arielle Paiement, Collectivités ZÉN Gaspésie

Méthodologie

Ce projet de recherche entend comprendre et analyser la nature des visions de la TSÉ, les activités qui y sont associées ainsi que la manière dont les organisations sont structurées en termes de ressources (humaines et financières) pour mener à bien leurs activités et leur mission. Elle étudiera également leur compréhension de la collaboration et de la concurrence entre les organisations ainsi que ce qu'ils considèrent comme les défis et les forces les plus importants de l'écosystème.

Pour la collecte des données, voici les outils que nous utiliserons:

- sondage;
- groupes de discussion et groupe focus;
- entrevues;
- données secondaires;
- observations.

Planification

Voir diagramme de Gantt à la page suivante.

Information

Pour en savoir plus sur le projet ou les possibilités de collaboration, vous pouvez contacter Jacinthe Jacques : jacinthe@projetcollectif.ca

