

# **Bases de connaissances sectorielles, thématiques, territoriales et organisationnelles**

Appel d'intérêt

Avril 2024

**PROJET  
COLLECTIF**

# Table des matières

À propos de Projet collectif	3
Introduction	4
Qu'est-ce qu'une base de connaissances ouverte?	5
Types de projets recherchés	7
Soutien offert	8
Déroulement	10
Budget et financement	11
Soumettre votre projet	12
Annexe 1 - Caractéristiques d'une base de connaissances exemplaire	13
Annexe 2 - Praxis comme plateforme d'hébergement de bases de connaissances	15

## À propos de Projet collectif

Projet collectif est une organisation intersectorielle et panquébécoise qui a pour mission de soutenir la collaboration ouverte et la mobilisation des savoirs.

Pour en savoir plus, visitez [projetcollectif.ca](http://projetcollectif.ca)



# Introduction

Au printemps 2024, Projet collectif commencera à soutenir la mise en place et le déploiement de **bases de connaissances ouvertes**, qu'elles soient sectorielles, thématiques, territoriales ou organisationnelles.

Les bases de connaissances sont des moyens de rendre accessibles de manière organisée les savoirs – dans toute leur pluralité – autour d'un **secteur d'activité**, d'une **thématique**, d'un **territoire** ou d'une **organisation**.

Dans la prochaine année, Projet collectif souhaite accompagner entre **5 et 10 projets de bases de connaissances** portés par des acteur·trices ancré·es dans divers domaines d'activité.

Nous souhaitons ainsi progressivement bâtir un réseau de bases de connaissances ouvertes et collaboratives qui deviendront des **références sectorielles et territoriales**, et contribueront à **valoriser le travail** et les **expertises** des **réseaux**, des **organisations**, des **institutions** et des **chercheur·euses** du Québec, tout en facilitant l'accès à des **savoirs utiles au travail quotidien sur le terrain**.

Le présent document vise à faire connaître cette démarche préliminaire et à encourager les **organisations** et les **expert·es** qui le souhaitent à nous faire connaître leur intérêt à porter des projets de bases de connaissances dans leur milieu.

# Qu'est-ce qu'une base de connaissances ouverte?

## En résumé

Les **bases de connaissances ouvertes** sont des espaces sur le web qui permettent la découverte, pour un ou des publics visés, d'un corpus de [savoirs ouverts](#) organisés autour d'un secteur, d'une thématique, d'un territoire ou d'une organisation.

### **Exemple:** *Base de connaissances de l'économie sociale au Québec*

Imaginez un espace sur le web, porté et alimenté par les acteur·trices de l'économie sociale au Québec, et qui permettrait à tous·tes de découvrir, de manière organisée et simple, un ensemble de savoirs sur l'économie sociale, tels que :

- Une introduction à l'économie sociale au Québec (définition, histoire, etc.);
- Une synthèse de la recherche sur l'économie sociale au Québec;
- Des études de cas d'entreprises d'économie sociale;
- Des outils destinés aux entreprises d'économie sociale, portant sur la gouvernance, la mise à l'échelle, le financement, la gestion, etc.;
- Des apprentissages réalisés par des entrepreneur·es en économie sociale;
- Une cartographie des acteur·trices de l'écosystème de soutien à l'économie sociale;
- Une cartographie des entreprises d'économie sociale au Québec;
- Des inspirations internationales.

Nous vous invitons à consulter, en [annexe 1](#), les caractéristiques d'une base de connaissances exemplaire selon Projet collectif.

## Typologie

Nous distinguons différents types de **bases de connaissances ouvertes**. À noter que cette typologie n'est qu'à titre indicatif. Des projets de bases de connaissances peuvent être hybrides.

Type	Description	Exemples
<b>Sectorielle</b>	Portée large à l'échelle d'un secteur d'activité et à l'échelle nationale. Ces bases de connaissances seront portées par un ou des réseaux sectoriels ou institutions de référence dans un secteur défini.	<ul style="list-style-type: none"><li>● Base de connaissances de l'économie sociale;</li><li>● Base de connaissances de l'action communautaire;</li><li>● Base de connaissances de l'architecture de paysage.</li></ul>
<b>Thématique</b>	Portée circonscrite autour d'un sujet, d'une problématique ou d'un enjeu ciblé. Ces bases de connaissances seront portées par des organisations expertes ou de référence sur la thématique.	<ul style="list-style-type: none"><li>● Base de connaissances sur l'immobilier collectif;</li><li>● Base de connaissances de la mobilité durable;</li><li>● Base de connaissances sur la réparation de vélos.</li></ul>
<b>Territoriale</b>	Portée à l'échelle d'un territoire, afin de faire connaître l'histoire, la culture et les acteur-trices territoriaux. Ces bases de connaissances seront portées par des collectivités territoriales.	<ul style="list-style-type: none"><li>● Base de connaissances de la MRC des Sources;</li><li>● Base de connaissances de la Ville de Longueuil;</li><li>● Base de connaissances de la Côte-Nord.</li></ul>
<b>Organisationnelle</b>	Permet de diffuser les savoirs ouverts générés par une organisation spécifique, quelle que soit sa taille.	<ul style="list-style-type: none"><li>● Base de connaissances de Projet collectif;</li><li>● Base de connaissances du CRISES;</li><li>● Base de connaissances d'Hydro-Québec.</li></ul>

## Types de projets recherchés



Les projets soutenus seront évalués en fonction des 3 grands critères suivants:

- **Portée:** la portée et les publics sont clairement identifiés, et sont en phase avec des besoins d'accès aux savoirs identifiés;
- **Légitimité:** le ou les partenaires sont légitimes pour agir comme porteurs en fonction de la portée déterminée, et ont la capacité de fédérer les parties prenantes (partenaires et contributeur·trices) requises pour le succès du projet;
- **Capacité:** le ou les partenaires ont la capacité requise pour porter le projet dans le temps, ou ont confiance de pouvoir l'obtenir, par exemple, grâce à un soutien financier.

# Soutien offert

Les bases de connaissances accompagnées bénéficieront du soutien suivant.

## Soutien à l'édition

Projet collectif aura une **posture d'éditeur** auprès de chacun des projets. Ainsi, tout comme un éditeur de livres le ferait pour un ouvrage collectif, le rôle de notre équipe d'**éditrices de savoirs ouverts** sera de:

- Accompagner les partenaires à toutes les étapes du projet;
- Veiller à la définition éditoriale claire du projet (publics visés, portée, ton, etc.);
- Veiller à l'adoption de bonnes pratiques éditoriales dans un contexte de base de connaissances (langage clair, atomisation des contenus, liaison des contenus, etc.)
- Veiller à la bonne organisation des contenus;
- Assurer la production, en concertation avec les partenaires, d'un design graphique unique et engageant;
- Assurer la mise en place d'un processus de révision éditoriale des contenus.

Tout comme dans un contexte plus traditionnel d'édition de livres, les organisations partenaires demeureront toutefois les responsables de la base de connaissances. Le rôle de Projet collectif en sera un de soutien à travers toutes les étapes.

## Plateforme numérique

Les bases de connaissances soutenues par Projet collectif seront hébergées sur **Praxis**, une plateforme libre, nationale et intersectorielle de découverte et de mise en commun des savoirs. Pour en savoir plus sur Praxis et la fonctionnalité d'hébergement de bases de connaissances, consulter l'[annexe2](#).

À noter que jusqu'à nouvel ordre, seules les bases de connaissances soutenues ou validées par Projet collectif seront hébergées sur Praxis. Cette mesure vise à assurer la qualité des bases de connaissances disponibles sur la plateforme.



## Diffusion et rayonnement

Les bases de connaissances soutenues bénéficieront d'un soutien au rayonnement du projet:

- Organisation, avec les partenaires, d'un lancement de la base de connaissances au moment de sa publication initiale;
- Mise en valeur en page d'accueil de Praxis: lorsque la fonctionnalité des bases de connaissances sera disponible sur Praxis, courant 2024, ces bases seront mises en valeur sur la page d'accueil de Praxis;
- Découvrabilité accentuée par l'intégration des savoirs à l'ensemble des savoirs de Praxis (ex: lexique, répertoire d'organisations, notes générales sur la thématique, etc.).

# Déroulement

Voici les principales phases types d'un projet de base de connaissances. Chaque phase a une durée variable, en fonction de la nature du projet. Un calendrier propre à chaque projet sera élaboré avec les partenaires.

Phase	Description
<b>Définition et conception</b>	<ul style="list-style-type: none"><li>• Définition de la portée et des publics visés;</li><li>• Identification des partenaires;</li><li>• Élaboration d'une politique éditoriale, incluant un processus d'actualisation des savoirs;</li><li>• Élaboration d'un premier plan d'organisation des contenus;</li><li>• Détermination des modes de contribution;</li><li>• Conception de l'identité (nom et design graphique);</li><li>• Création de la base sur Praxis.</li></ul>
<b>Production des savoirs initiaux</b>	<ul style="list-style-type: none"><li>• Identification et intégration de savoirs existant déjà dans les milieux rejoints;</li><li>• Production et édition de nouveaux savoirs par les partenaires et des contributions externes.</li></ul>
<b>Révision éditoriale</b>	<ul style="list-style-type: none"><li>• Révision éditoriale des savoirs ouverts, afin d'assurer l'accessibilité et la clarté dans la découverte des contenus, ainsi que la mise en relation entre les contenus;</li><li>• Au besoin, production de visuels complémentaires;</li><li>• Au besoin, ajustements dans l'organisation des contenus.</li></ul>
<b>Lancement</b>	<ul style="list-style-type: none"><li>• Mobilisation de partenaires de diffusion;</li><li>• Mise en valeur de la base de connaissances dans l'écosystème;</li><li>• Lancement de la base de connaissances initiale.</li></ul>
<b>Mise à jour en continu</b>	<ul style="list-style-type: none"><li>• Évaluation et amélioration en continu de la base de connaissances;</li><li>• Au besoin, organisation d'appels à contributions périodiques afin d'enrichir la base de connaissances.</li></ul>

# Budget et financement

Une base de connaissances, comme tout projet d'envergure, doit nécessairement mobiliser des ressources afin de pouvoir être menée à terme, qu'il s'agisse de ressources humaines ou financières.

Typiquement, nous recommandons de planifier les projets de bases de connaissances sur des cycles de 3 ans.

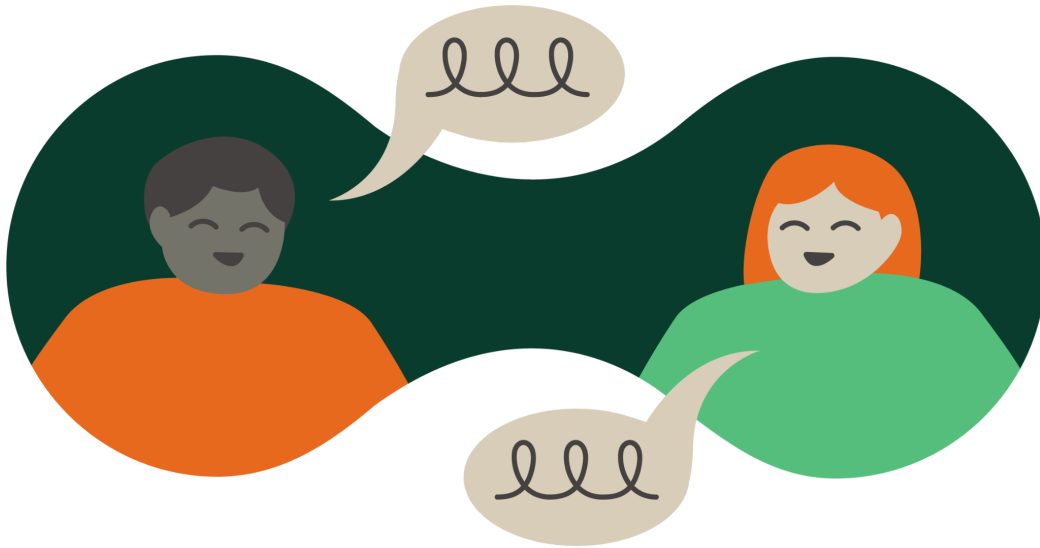
Il faut généralement prévoir un financement pour les activités suivantes:

- Chez les partenaires porteurs du projet:
  - Coordination du projet;
  - Documentation, création et curation des savoirs;
  - Organisation des contenus;
  - Mobilisation des partenaires;
  - Design graphique;
  - Dédommagement de certain·es contributeur·trices ciblé·es;
- À Projet collectif:
  - Soutien à toutes les phases du projet;
  - Renforcement des capacités en captation, documentation, édition et diffusion des savoirs;
  - Hébergement sur Praxis.

Les budgets spécifiques sont élaborés au cas par cas, étant donné la très grande variabilité d'un projet à l'autre (envergure, capacités internes des partenaires, etc.).

À noter que Projet collectif ne finance pas les projets, mais peut être **partenaire dans la recherche de financements** pour ce type de projets.

## Soumettre votre projet



Nous reconnaissons que chaque projet est unique. Nous souhaitons, à travers cet appel, susciter des conversations avec les organisations intéressées à faire partie de cette première collection de bases de connaissances.

Nous vous invitons donc à nous contacter via [ce court formulaire](#) avant le **31 mai 2024**. Nous prendrons ensuite rendez-vous pour une courte rencontre en visioconférence.

Si vous préférez, vous pouvez aussi nous contacter par courriel:

Vincent Chapdelaine  
Codirecteur général  
vincent@projetcollectif.ca

# Annexe 1 - Caractéristiques d'une base de connaissances exemplaire

[Voir ce contenu sur Praxis](#)

Pour assurer qu'une base de connaissances rejoigne ses publics et puisse devenir une référence, nous recommandons qu'elle rassemble autant que possible les caractéristiques suivantes:

1. **Une portée et des publics clairement circonscrits:** la base de connaissances devrait avoir une portée (thématique, géographique, sectorielle, etc.) clairement définie, ainsi que des publics visés clairement identifiés.
2. **Des partenaires légitimes:** Qu'il s'agisse d'une base de connaissances sectorielle, thématique, territoriale ou organisationnelle, les bons partenaires devraient être rassemblés autour du projet de manière à assurer son ancrage dans son milieu, ainsi que la fiabilité des savoirs qu'elle contient.
3. **Une identité forte:** Le nom et l'identité graphique de la base de connaissances devraient être réfléchis de manière à susciter l'adhésion et asseoir la crédibilité de la ressource.
4. **Un-e ou des responsables:** comme toute œuvre collective, une ou des personnes clairement identifiées devraient occuper le rôle de responsables de la base de connaissances, de manière à en assurer l'intégrité et l'évolution en continue.
5. **Une contribution collaborative:** les savoirs qui résident dans une base de connaissances sont rarement produits par une seule personne ou même une seule organisation. Ainsi, les bases de connaissances devraient être constituées, puis mises à jour de manière collaborative et ouverte, tout en assurant un processus transparent de sélection et d'édition des contenus publiés.
6. **Une mise à jour en continu:** l'état des connaissances ne cesse d'évoluer. Il est donc naturel que les bases de connaissances soient des projets à longue portée temporelle, de manière à ce qu'elles puissent continuer à intégrer des nouveaux savoirs. Un processus d'actualisation des savoirs spécifique à chaque projet de base de connaissances est à mettre en place.
7. **Des savoirs validés, organisés et accessibles:** Les savoirs consignés dans la base de connaissances devraient avoir reçu la validation de l'équipe

responsable du projet, devraient être produits de manière claire, intelligible et accessible (qu'il s'agisse de textes, d'images, de vidéos ou d'audio), et devraient être organisés de manière à en assurer la plus grande découvrabilité.

8. **Une stratégie pour rejoindre les publics et soutenir leur appropriation des savoirs:** Le projet de base de connaissances doit être accompagné d'une stratégie de diffusion, et idéalement, d'une forme d'accompagnement des personnes dans l'appropriation des savoirs qu'elle contient. En plus de favoriser les usages de la base de connaissance dans son milieu, une proximité avec les usager·ères offrira une précieuse rétroaction qui pourra aider à l'amélioration continue du projet.

L'accompagnement de l'équipe d'**éditrices de savoirs ouverts** de Projet collectif permet d'accompagner les projets dans l'ensemble de ces points!

# Annexe 2 - Praxis comme plateforme d'hébergement de bases de connaissances

[Voir ce contenu sur Praxis](#)

## Introduction

Après des années de concertation avec des dizaines de réseaux à travers le Québec, Projet collectif a mis en ligne et lancé en 2023 une première version de [Praxis](#), une plateforme libre, nationale et intersectorielle de découverte et de mise en commun des savoirs. Depuis, la plateforme connaît un grand engouement avec déjà plus de 15 000 notes publiées, organisées en centaines de carnets.

En 2024, Praxis permettra d'héberger des **bases de connaissances autonomes**, aux **couleurs** d'un secteur, d'une thématique, d'un territoire, d'une organisation, et des **partenaires** qui y participent.

Pour le public, les bases de connaissances seront des **ressources à part entière**, dynamiques et riches de savoirs utiles à différentes pratiques. Ces bases de connaissances deviendront le point d'entrée privilégié dans la navigation et la découverte de contenus, avec la **promesse** d'offrir des **contenus de qualité, vérifiés, édités et crédibles**, endossés par des **partenaires reconnus et légitimes**.

## Fonctionnement de Praxis

Praxis est un logiciel libre qui propose une organisation des savoirs en notes, en carnets et en bases de connaissances.

- **Notes:**
  - Sur Praxis, les savoirs sont structurés en notes;
  - Chaque note constitue un élément de savoir qui peut inclure divers types de contenus: textes, images, vidéos, fichiers audio et/ou fichiers téléchargeables;
  - Praxis accueille une pluralité de types de savoirs: cartographies de projets, rapports et bilans, apprentissages, témoignages, réflexions, études de cas, bonnes pratiques, définitions, etc.
  - Chaque note est décrite avec des métadonnées: auteur·trices, dates de création et de modification, localisation, licence, etc.

- Les notes sont liées entre elles par des liens hypertextes;
- Sur chaque page de note, il est possible de visualiser les notes, carnets et bases de connaissances liées;
- Ainsi, l'ensemble du corpus des notes sur Praxis constitue un graphe de connaissances interreliées, ce qui favorise la découvrabilité et le croisement des savoirs;
- Voir comme exemple la note: «[Pourquoi une mobilité de quartier?](#)».
- **Carnets:**
  - Les carnets sont des regroupements de notes;
  - Une note peut être liée à 0, 1 ou plusieurs carnets;
  - Un carnet peut rassembler, si son·sa auteur·trice le souhaite, des notes publiques publiées par d'autres auteur·trices;
  - Dans un carnet, les notes peuvent être organisées par des catégories propres au carnet;
  - Voir comme exemple le carnet: «[Cartographies d'initiatives en transition socio-écologique](#)».
- **Bases de connaissances (à venir en 2024):**
  - Les bases de connaissances sont des regroupements de carnets;
  - Un carnet peut être lié à 0, 1 ou plusieurs bases de connaissances;
  - Contrairement aux notes et carnets qui peuvent être créés par tous·tes les utilisateur·trices de Praxis, les bases de connaissances doivent être soutenues par Projet collectif, qui en assure la qualité;
  - Les bases de connaissances peuvent porter sur un secteur d'activité, une thématique, un territoire ou une organisation;
  - Les bases de connaissances rassemblent des partenaires légitimes autour du secteur, de la thématique, du territoire ou de l'organisation.



## Aperçu du design des bases de connaissances



**BASE DE CONNAISSANCES**

# Virage culture

Virage culture est une base de connaissances ouverte, collaborative et évolutive au service de la transformation numérique du secteur culturel québécois. [En savoir plus](#)


Plus d'informations +

**PARTENAIRES**

Cette base de connaissance est rendue possible grâce aux partenaires suivants.


Culture et Communications Québec  Conseil des arts du Canada 

Rechercher  Notes

Tri par date de création 


LOREM IPSUM

- Introduction
- Projets
- Apprentissages
- Études de cas
- Par discipline
- Expertises
- Outils et méthodes




Lorem ipsum dolor sit amet consectetur adipiscing elit euismot

90 NOTES




Pellentesque pellentesque, magna eget blandit

90 NOTES




Vivamus quis magna at urna mollis sunt lobortis

90 NOTES




Nullam nibh lacus, bibendum blandit lectus quis sit vulputate eleifend...

90 NOTES




Maecenas et nisi eget erat rhoncus tempus

90 NOTES




Nulla viverra venenatis bibendum

90 NOTES



Etiam vel dictum risus fusce in lectus vel arcu iaculis consectetur

90 NOTES



Fusce scelerisque nisl vel magna placerat congue

90 NOTES

Modèle de base de connaissances sur Praxis.

# PROJET COLLECTIF