

Rappel avant de démarrer



■ Praxis

Lien vers le manifeste de la communauté de pratique*

*tu seras invité.e à créer un compte si tu n'en as pas



Accompagner les PME manufacturières dans l'action climatique

Rencontre de lancement

27/03/2024

Agenda

- Objectifs du jour :
 1. Se connaître, partager et collaborer
 2. Définir les sujets prioritaires pour la programmation

- Introduction
- Atelier brise-glace / Maturité des PME que j'accompagne
- Présentation de la plateforme de la communauté
- Atelier collaboratif : Enjeux / Programmation

Informations pratiques



Les échanges en plénière sont enregistrés



La ressource est disponible sur PRAXIS



Philippe sera l'animateur
Supporté par de nombreux cerveaux



C'est toi qui rends la communauté pertinente et intéressante
Participes / Poses des questions / Donnes ton avis

Québec Net Positif est un laboratoire d'idées indépendant à but non lucratif

NOTRE RAISON D'ÊTRE

Accélérer la transition vers une économie sobre en carbone et « nette positive »

NOTRE MISSION

Sensibiliser, mobiliser et outiller les entreprises québécoises – particulièrement les PME et celles.ceux qui les accompagnent – pour les aider à se placer sur une trajectoire de transition, saisir de nouvelles occasions d'affaires et activer leur plein potentiel d'impacts positifs sur la société et l'environnement

Fondation 

en environnement
et développement durable



QUÉBEC NET POSITIF 

Initiative PME en transition

- Recherche / Action collaborative dans sa deuxième année
- 1^{er} rapport disponible sur PRAXIS et sur le site internet de [Québec Net Positif](#)
- Objectifs
 - Renforcer la volonté et la capacité des PME manufacturières à mettre en œuvre des actions climatiques
 - Activer un écosystème d'affaires propice à l'accélération de la transition vers une économie sobre en carbone et « nette positive »



Praxis



Cette communauté est rendue possible grâce à



Partenaires financiers

Ce projet a été réalisé avec l'appui financier du gouvernement du Canada.

This project was undertaken with the financial support of the Government of Canada.



En appui à



Collaborateurs

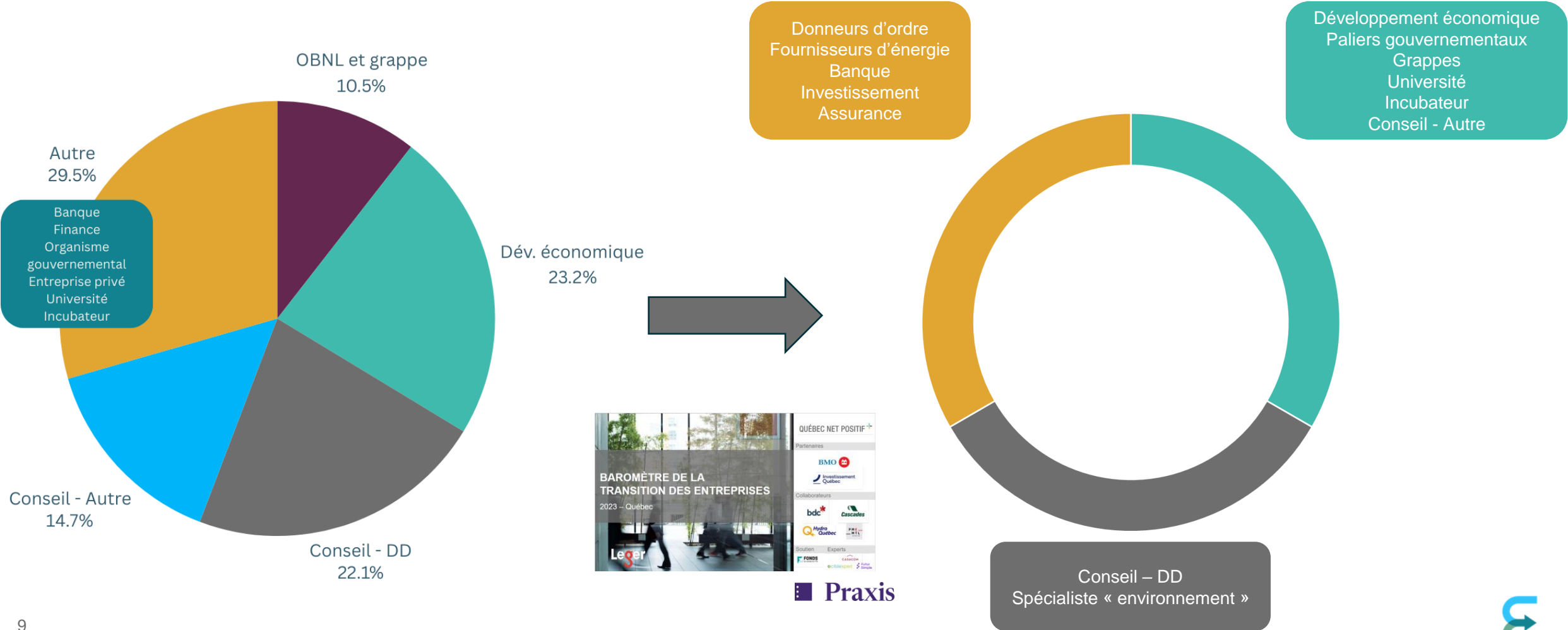


Partenaire de diffusion

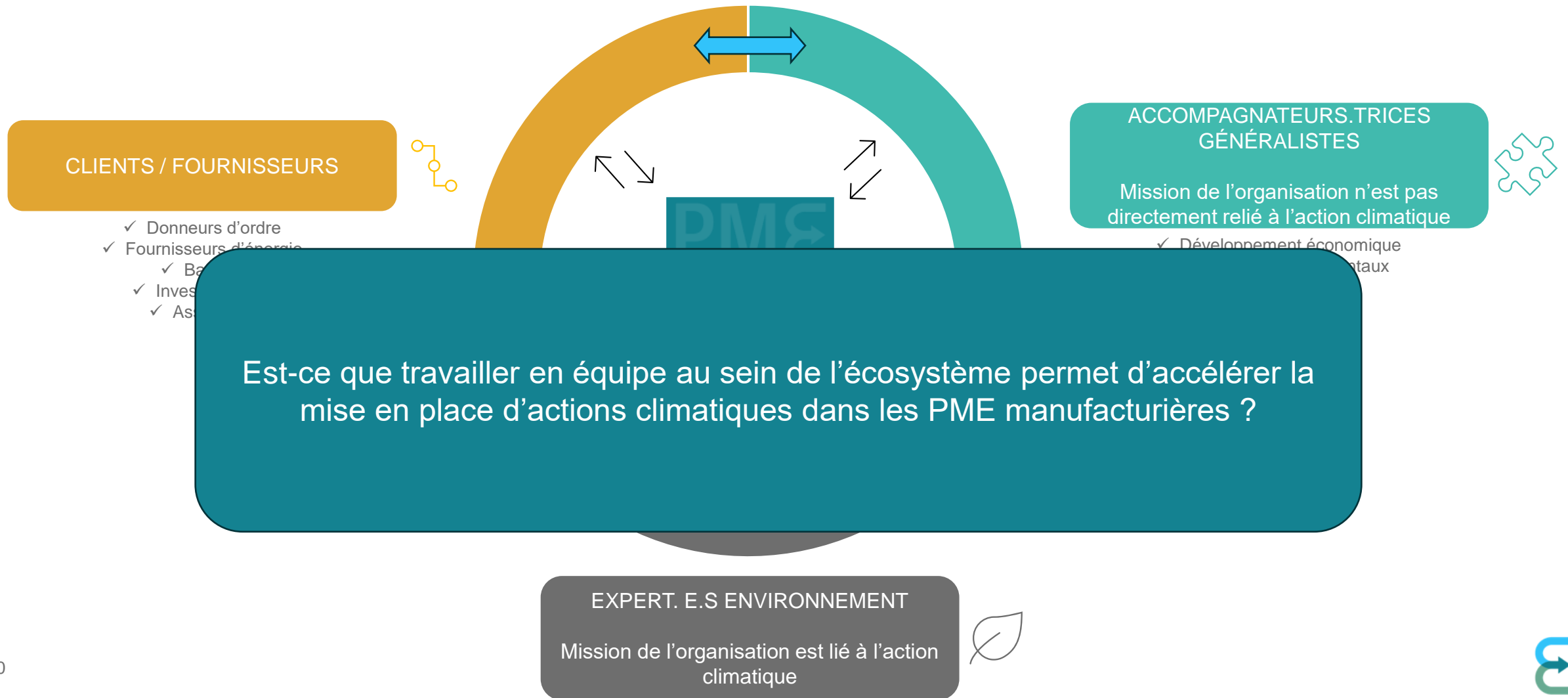


1^{er} atelier

Qui sommes-nous ?



3 groupes qui influencent et échangés avec les PME manufacturières



Atelier brise-glace

- Objectif : Se présenter et se connaître
 - Nom, prénom, organisation
 - Qui j'accompagne
 - Raison d'être de mon organisation
 - A quel groupe j'appartiens
 - Échelle de transition de mes entreprises (entre 0 et 10)
- Durée – 12 min

CLIENTS / FOURNISSEURS



ACCOMPAGNATEURS.TRICES
GÉNÉRALISTES

Mission de l'organisation n'est pas
directement relié à l'action climatique



EXPERTS ENVIRONNEMENT

Mission de l'organisation est lié à l'action
climatique



Retour atelier



La plateforme

Projet Collectif - En Commun

- La plateforme de la communauté de pratique.
- Sur « accompagner les PME manufacturières dans l'action climatique », tu peux:
 - Parler avec la communauté
 - Discuter en sous-groupe
 - Collaborer
 - Partager des documents
 - Partager des événements
 - Initier d'autres communauté
 - Accéder à la veille de Québec Net Positif
 - Partager des ressources d'autres communautés
 - ...
- Conseil : En commun est une plateforme de savoir ouvert → Vas voir les autres savoirs disponibles



Je suis disponible pour support en tout temps

PROJET COLLECTIF

Présentation de Projet collectif, mars 2024

Connecter les savoirs
et les personnes
pour une société plus
collaborative et ouverte

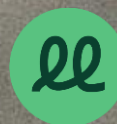
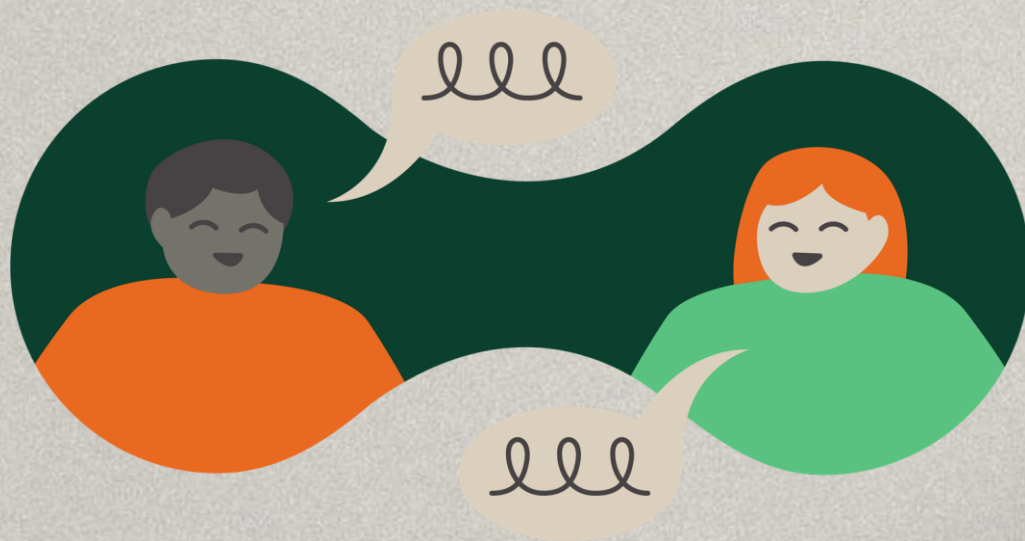


Mission

Faciliter l'accès aux connaissances et favoriser les échanges entre les personnes et les organisations qui créent une société plus équitable et écologique.

Vision

Une société où les individus et les organisations collaborent au-delà des barrières sectorielles, culturelles et géographiques afin d'apporter des réponses concertées et structurantes aux enjeux sociaux, économiques et écologiques.



Nos programmes

En commun

Un environnement numérique de soutien à la collaboration et à la mobilisation des savoirs pour le bien commun.

Cohortes de co-apprentissage

Parcours expérientiels où d'apprentissage sur la collaboration et à la documentation des savoirs pratiques.

Milieus ouverts

Un programme de renforcement des capacités de collaboration ouverte et de mobilisation des savoirs pratiques à l'échelle d'un milieu thématique, sectoriel ou territorial.

Aiguillage

Un service d'aiguillage pour le bien commun, soutenu par un réseau intersectoriel de partenaires engagés dans l'accès aux savoirs et aux ressources.

Projets spéciaux

Initiatives partenariales de soutien à la collaboration et à la mobilisation des savoirs.

En commun

Un environnement numérique pour connecter les savoirs et les personnes, pour une société plus équitable et écologique.


 **Praxis**

 **Passerelles**

Carnets (6) Notes (12)


🔍 Tris Filtres

6 carnets

 Événement
0 NOTES

 Appel à projet /
Demande de support
0 NOTES

 Veille réglementaire de
Québec Net Positif
1 NOTE

 Connaitre les membres
2 NOTES

 Ressources partagées
3 NOTES

 Premiers pas dans la
Communauté
7 NOTES

Praxis

Une base de connaissances collective et ouverte qui facilite la mise en commun des savoirs pratiques utiles pour le bien commun.



Une plateforme numérique de soutien aux communautés de pratique qui facilite la rencontre et les échanges.

Votre fil global
Dernière activité: 2 heures

MES COMMUNAUTÉS

- Accompagner les PME manufacturières dans l'action climatique
Dernière activité: 2 heures
- Utilisateur.trices d'En commun
Dernière activité: +de 24h
- Animation de communauté de pratique
Dernière activité: +de 24h
- En commun - soutien et développement
Dernière activité: +de 24h

[Toutes les communautés](#)

MES DISCUSSIONS

- Mathieu, Philippe

[Toutes les discussions](#)

Philippe Dessertenne
Chargé de projet communauté de pratique, Québec Net Positif
Responsable

18 mars 2024 08:53

Manifeste de la Communauté de Pratique
Commentez, proposez ou posez des questions pour que l'on puisse ajuster la raison d'être, les objectifs ou la programmation au besoin.
#premierpas

Manifeste

13 FÉVRIER 2024

Manifeste de la Communauté de Pratique

Ce manifeste établit les principes fondamentaux et les engagements mutuels des membres de la Communauté de Pratique. Objectifs Cette communauté de pratique pour les accompagnateurs.trices de PME manufacturières vise à fournir un espace de collaboration favorisant l'intelligence collective pour...

[J'aime](#) [Répondre](#)

Philippe Dessertenne
Chargé de projet communauté de pratique, Québec Net Positif
Responsable

A PROPOS

QUÉBEC NET POSITIF

Accompagner les PME manufacturières dans l'action climatique

Communauté de pratique pour supporter les accompagnateurs.trices des PME dans la transition vers une économie sobre en carbone. Ce lieu d'échange permet : D'échanger sur les enjeux rencontrés / De partager les bonnes pratiques / De cocréer des outils, méthodologies et parcours lors d'ateliers / De témoigner des récits de transition / De se former ensemble / De briser l'isolement

QC Canada

NAVIGUER PAR TAG

- # veille
- # premierpas
- # introduction

LIENS EXTERNES

- Profil En commun
- 6 carnets
- 12 notes

2^{ème} atelier

La réponse à un besoin : Partager

- 17 entrevues et 52 réponses au sondage
- Questionnement :
 1. Est-ce pour moi ? → Si tu es curieux.se et que tu veux faire partie du mouvement, tu es bienvenu.e
 2. Pourquoi les accompagnateurs.trices ? → Réponse à un besoin avec un potentiel vecteur d'accélération important. Nous sommes tous portés par la même volonté d'engager les PME et avons beaucoup à apprendre et construire avec la communauté

Quelques citations

- ✓ « Créer un climat propice » / « Comprendre ce qui déclenche le passage à l'action »
- ✓ « S'inspirer mutuellement et éviter de commettre les mêmes erreurs »
- ✓ « Opérationnaliser le savoir » / « Mieux connaître le réseau » / « Briser les silos »
- ✓ « Comment simplifier pour les PME »
- ✓ « Ne pas perdre son temps » / « Comment avoir plus d'impact avec moins d'effort »

De vos enjeux et vos intérêts...

✓ Outiller les PME

- ✓ Manque d'engagement et de leadership
- ✓ Fragilité des PME / Manque de ressources (temps, \$, personnes)
- ✓ Enjeux de priorisation de la part des acteurs / trop de diversité dans les enjeux

✓ M'outiller

- ✓ Identifier les bonnes ressources des entreprises
- ✓ Pas d'exemples concrets / de business case percutant
- ✓ Base de données (ACV) / outils (GES) / outils d'aide à la décision

✓ Adapter mon discours

- ✓ Engager les clients « difficiles » / Convaincre les actionnaires
- ✓ Naviguer dans la complexité
- ✓ Gestion du changement dans l'implémentation

✓ Collaborer

- ✓ Outils simples pour collaborer et conserver le savoir collectif
- ✓ Échanger les bons coups et les récits de transition
- ✓ Savoir qui fait quoi : cartographie

✓ Plus de 45 réponses sur les intérêts qui démontre

- ✓ Envie de créer une vision commune
- ✓ Volonté de travailler ensemble
- ✓ Un engagement fort
- ✓ Un besoin de briser l'isolement

✓ « Ensemble on va plus loin »

✓ Source de motivation et d'engagement

✓ Rapport prochainement disponible ■ Praxis

À une programmation

27 MARS

PROGRAMATION

24 AVRIL

A DÉFINIR

22 MAI

A DÉFINIR

19 JUIN

A DÉFINIR

24 JUILLET

A DÉFINIR

28 AOUT

A DÉFINIR

25 SEPT

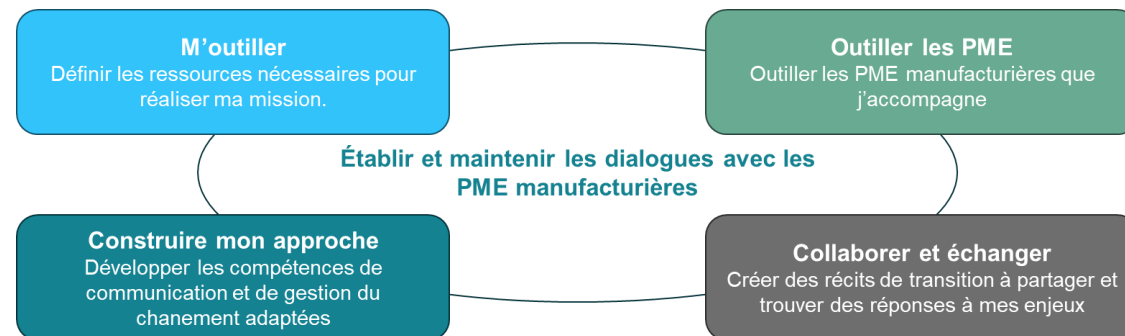
A DÉFINIR

30 OCT

A DÉFINIR

Atelier #2 – On parle de quoi en 2024 ?

- Question : de quoi voulez-vous parler ?
- Objectif : Atelier démocratique pour échanger et voter afin de remplir le calendrier
- Format possible : Atelier / session de discussion / webinaire / 5@7 / déjeuner...
- Pourquoi :
 1. Créer un cercle vertueux dans notre réseau et notre écosystème
 2. « Ne pas perdre son temps »



Suite

- Plateforme

[LIEN](#)



- Prochain rencontre → 24 avril
- MIRO → [LIEN](#)

Merci !

Rencontre de lancement

27/03/2024