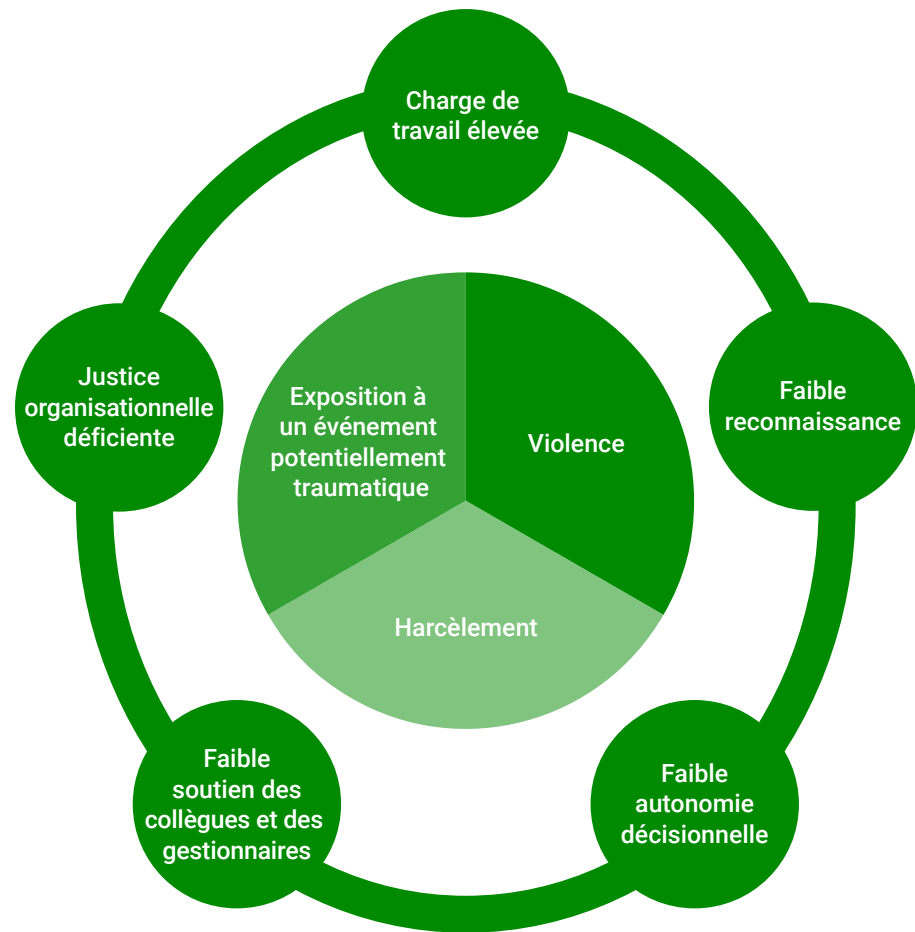


AU TRAVAIL, LA SANTÉ PSYCHOLOGIQUE NE DEVRAIT JAMAIS TENIR QU'À UN FIL

Les risques psychosociaux liés au travail peuvent affecter la santé physique et psychologique d'une personne. Ils peuvent être présents dans tous les milieux de travail. Comme les autres risques à la santé et à la sécurité des travailleuses et des travailleurs, ils doivent être identifiés et pris en charge par les milieux de travail.



LES 3 RISQUES PSYCHOSOCIAUX LIÉS AU TRAVAIL PRÉDOMINANTS

Violence

La violence en milieu de travail peut être **physique** ou **psychologique**, incluant la **violence conjugale, familiale** ou à **caractère sexuel**.

Événement potentiellement traumatique

Il s'agit de l'exposition à un événement qui implique une **menace de mort**, une **blessure grave**, de la **violence sexuelle** ou un **décès**.

Harcèlement

Il s'agit d'une **conduite vexatoire** se manifestant par des comportements, des paroles ou des gestes qui sont **répétés, hostiles** ou **non désirés**. Elle porte atteinte à la **dignité** ou à l'**intégrité psychologique ou physique** de la personne et entraîne, pour celui-ci, un milieu de travail néfaste.

LES 5 FACTEURS DE RISQUES LIÉS AU TRAVAIL

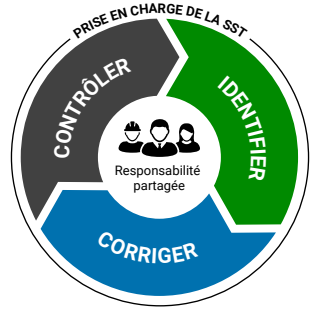
- Charge de travail élevée
- Faible reconnaissance
- Faible autonomie décisionnelle
- Faible soutien des collègues et des gestionnaires
- Justice organisationnelle déficiente

Certains facteurs de risques psychosociaux peuvent, séparément ou en combinaison, influencer la santé physique et psychologique des travailleuses et travailleurs.

Ces facteurs doivent être considérés de façon globale, comme agissant les uns avec les autres, plutôt que d'être pris isolément. Les milieux de travail doivent demeurer vigilants face à ces facteurs.

DÉMARCHE DE PRÉVENTION

Un modèle de grille d'analyse est disponible dans l'[Outil d'identification des risques](#).



OUTILS

- [Pages Web des risques psychosociaux liés au travail](#)
- Fiches aide-mémoire pour chaque risque et facteur de risques psychosociaux liés au travail (voir la section Formulaires et publications au bas de chaque page Web)

RESSOURCES D'AIDE

- [Organismes d'aide et de ressources en santé psychologique](#)
- [Aides et ressources spécialisées en violence conjugale](#)



POUR NOUS JOINDRE
conseiller.santepsy@cnesst.gouv.qc.ca