

Stratégies de mobilisation territoriales

Le défi de l'inclusion et de la vitalisation des secteurs périphériques



MRC
DE LA CÔTE-DE-GASPÉ



Démarche
intégrée de

**développement
social**

de La Côte-de-Gaspé

Démarche intégrée de développement social

Pourquoi?

Améliorer le bien-être et la qualité de vie de la population
Développer le pouvoir d'agir
Lutter contre la pauvreté et l'exclusion sociale

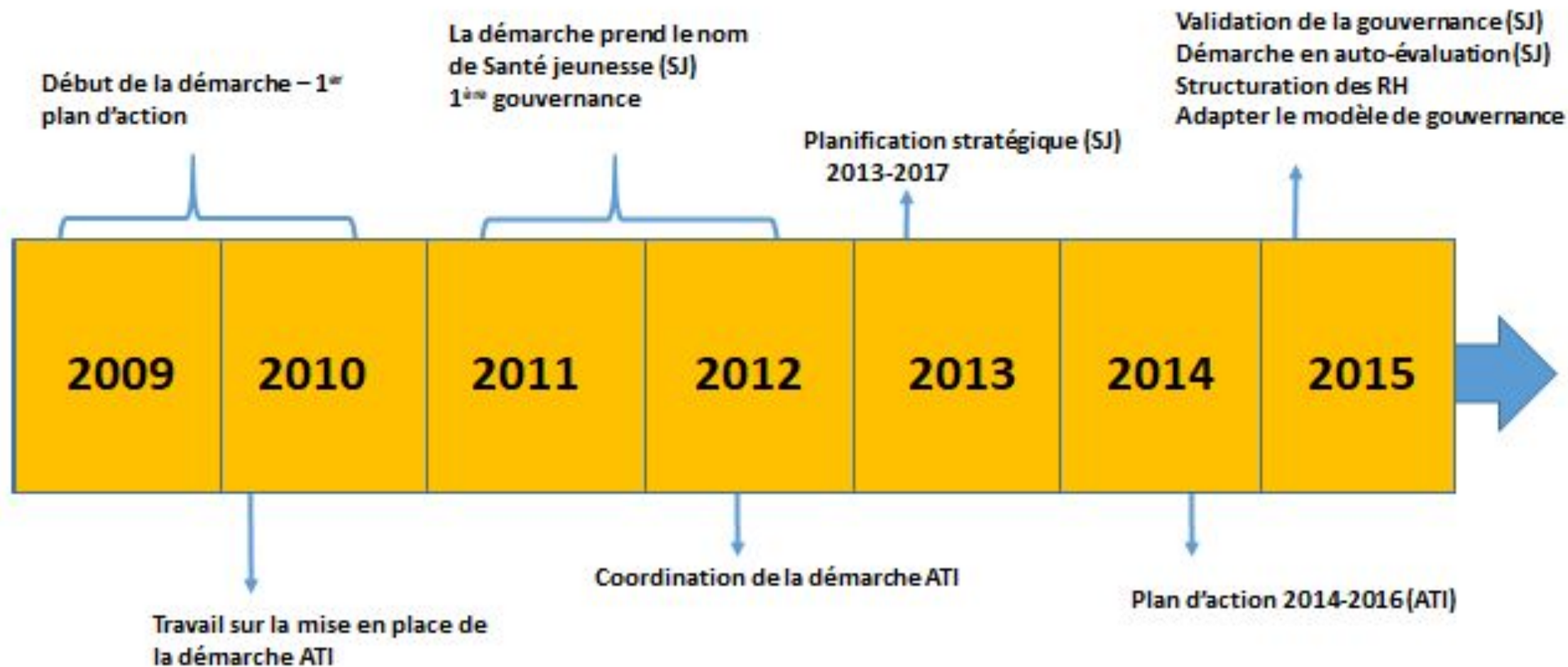
Comment?

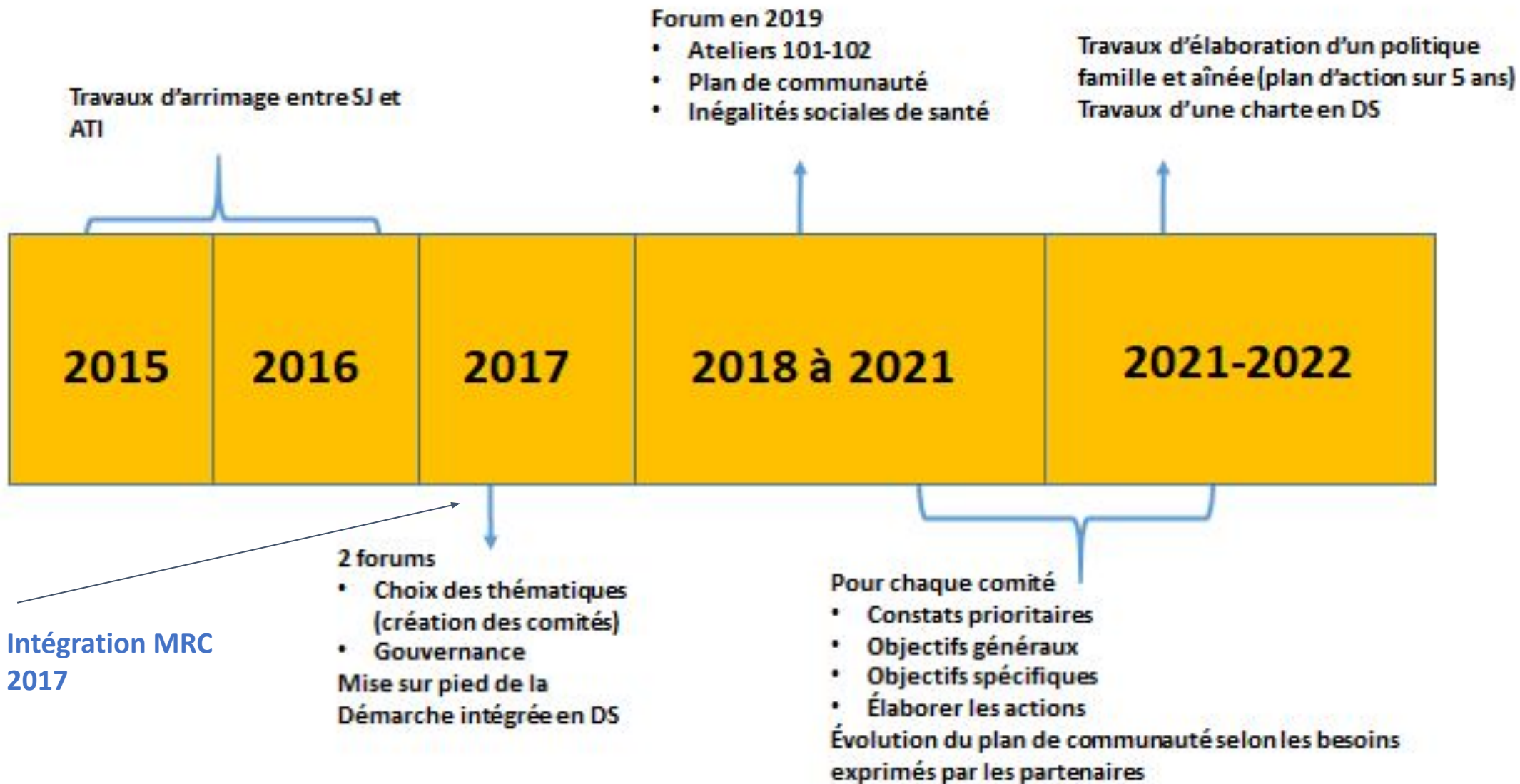


Partager nos préoccupations
Mettre en commun nos ressources
Agir par des actions concertées


Pour qui?

L'ensemble de la population (0-100 ans) de La Côte-de-Gaspé







 @Démarche intégrée en développement social
de La Côte-de-Gaspé

Démarche intégrée en développement social de La Côte-de-Gaspé : mobiliser pour agir !

La démarche intégrée en développement social se veut le lieu de rassemblement des acteurs qui souhaitent travailler ensemble à l'amélioration de la qualité de vie de notre population.

Près de dix ans après les débuts de la mobilisation de nos

Outils et documents

- dépliant « La démarche intégrée en développement social »
[français](#) / [anglais](#)

- [Valeurs et principes](#)

- plan de communauté
(plan d'action)

- liste des partenaires
(à venir)

- [actes du Forum du 12
octobre 2017](#)

- [actes du Forum du 6](#)

Le développement social : parmi les services offerts par la MRC

Intégration du développement social à la MRC : modèle novateur

Plus value et particularités

- Collaborations avec le rural et soutien aux municipalités (ex. dossiers logement, garderie)
- Stabilité des ressources humaines à la démarche de développement social
- Liens avec élus
- Optimisation des fonds disponibles pour les actions
 - Connaissances des fonds
 - Compétences pour déposer les demandes (soutiens aux organisations)

Intégration du développement social à la MRC : modèle novateur

Les défis / enjeux

- Changements d'élus lors des élections - recréer les liens / revoir les priorités
- Cohérence et communications sur les dossiers à la MRC : plusieurs dossiers s'entrecroisent (démographie, main d'oeuvre, logement, services de garde)
- Gouvernance " Bottom up " : conserver l'autonomie des comités locaux et thématiques dans la priorisation des actions

Une des plus
value :

Optimisation des
leviers financiers
pour les actions



La démarche en action

THÉMATIQUES ET ENJEUX PRIORISÉS

Bien partir dans la vie, persévérer et s'épanouir



- Saines habitudes de vie
- Développement global 0-5 ans
- Persévérance scolaire
- Santé mentale et globale, estime de soi, image corporelle
- Développement des habiletés parentales

Attirer et retenir notre monde



- Incitatifs et intégration du conjoint
- Promotion et communication
- Commerces et services

Alimentation



- Savoir-faire reliés à l'alimentation
- Cuisines collectives
- Déserts alimentaires
- Récupération alimentaire
- Jardins collectifs et communautaires
- Agriculture urbaine



Emploi et formation



- Mobilisation des clientèles
- Insertion et réinsertion professionnelle
- Référencement
- Transition vers la vie active

Bienveillance des aînés



- Maintien à domicile
- Alimentation
- Services à domiciles
- Santé mentale, maltraitance et isolement

Mobilité et accessibilité aux services et commerces



- Mobilité
- Transport collectif
- Accès aux services et loisirs
- Transport actif



Logement



- Services de proximité
- Logements abordables

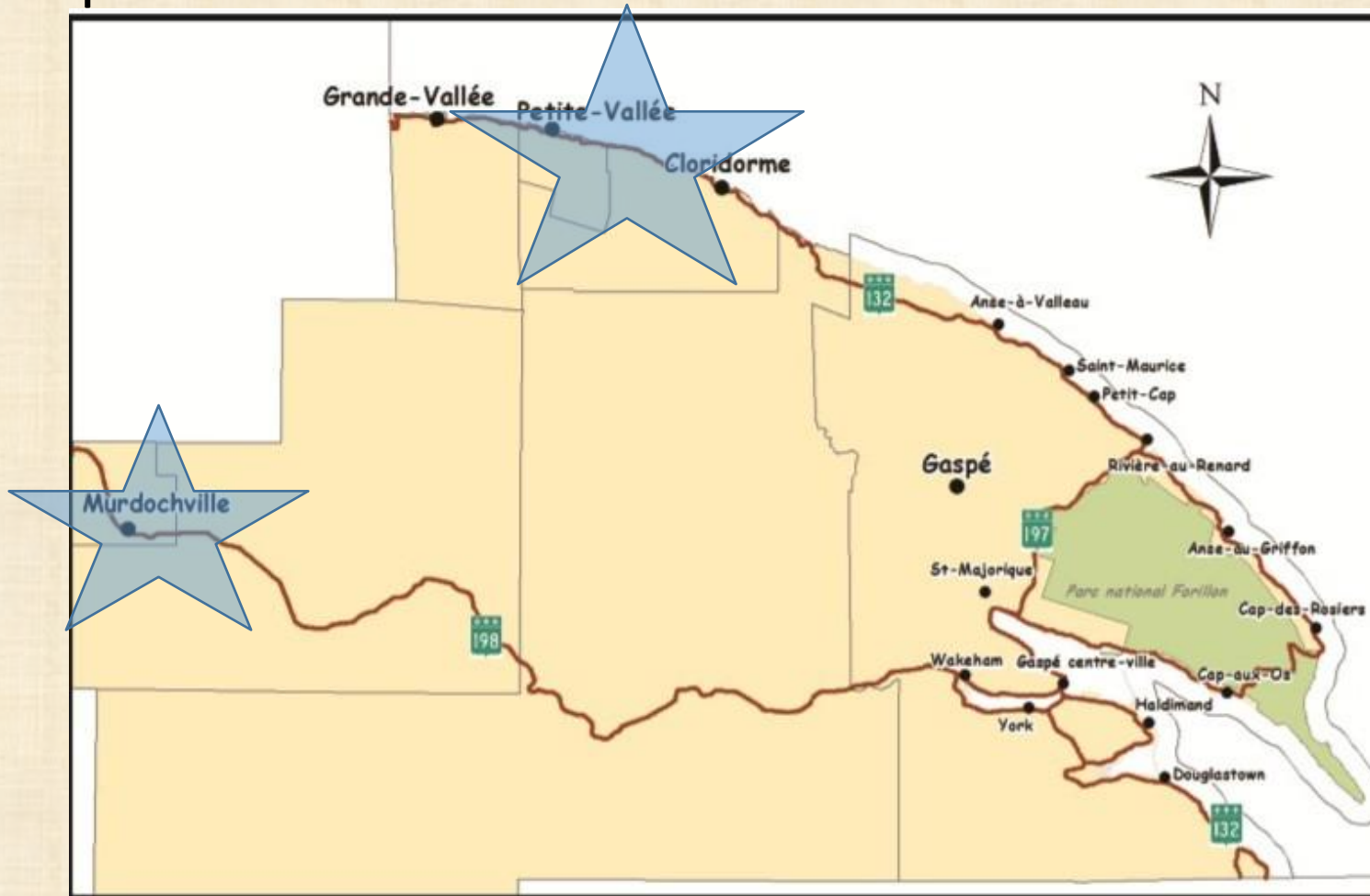
La Côte-de-Gaspé : un territoire de MRC étendu





Comités d'action locaux

Des espaces d'échange privilégiés pour les localités éloignées du pôle central



La raison d'être et la plus value des comités d'action locaux

- Concentration des partenaires experts de contenus thématiques dans les centres
vs
Partenaires multisectoriels sur-sollicités par les concertations dans les extrémités
Ex. du CAB La Grande Corvée et Les Hauts-Bois
- Lieux d'échange sur les activités et les services locaux qui permet un meilleur arrimage
- Lieux de réflexion et de déploiement des actions à l'échelle de la MRC : adaptation territoriale
 - Politique famille et MADA
 - Municipalités nourricières

Une occasion de
faire visiter les
locaux des
organisations
locales

Ici : Maison de la
famille de l'Estran



Stratégies de mobilisation - comités locaux

- Partir des enjeux concrets et terrains pour mobiliser les partenaires - parfois sortir de nos zones de confort ou de nos objectifs de planification
- S'appuyer sur les personnes motivées et disponibles (mandats divers et larges dans les petites municipalités)
- S'assurer d'une ambiance conviviale - certains acteurs sont bénévoles!

Quelques exemples de projets MRC
qui incluent / bénéficient aux secteurs
dévitalisés des extrémités du territoire



Planificateur
familial

Nos dossiers émergents / récents au niveau MRC

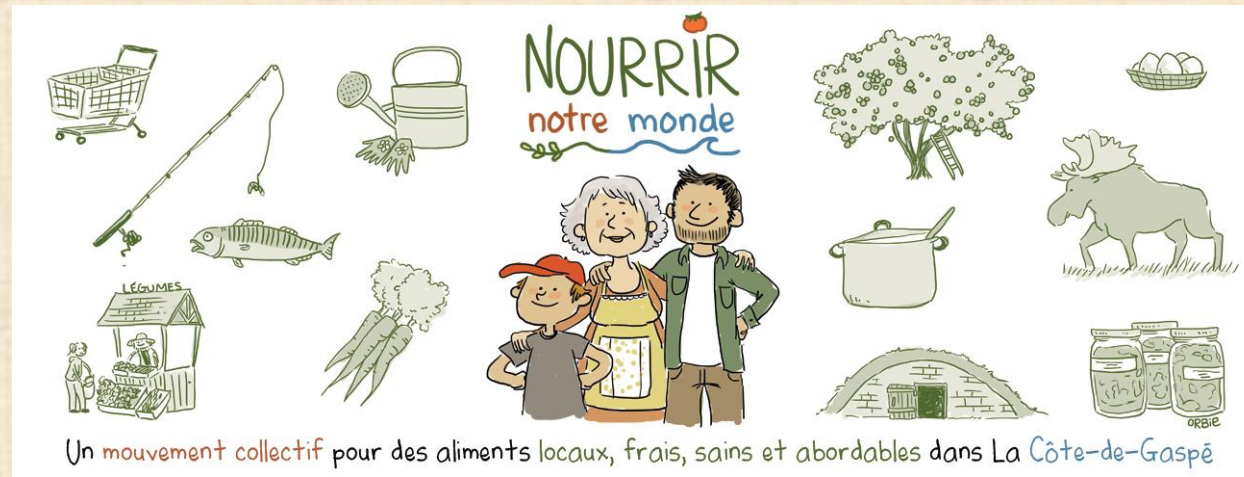
Habitation

- Appel d'offres en cours pour un portrait sur la MRC
- Ressource accélératrice en développement de projet en collaboration avec le GRLC (dépôt en juillet)

Politique familiale MRC MADA et famille

+ soutien aux 4 plus petites municipalités pour leur renouvellement

Municipalités nourricières



Petite-Vallée municipalité
NOURRICIÈRE

FORMATION JARDINER DEBOUT

Culture potagère en bac
et table potagère,
pour jardiner chez soi ou en communauté

22 MAI, 9 H 30
Salle du Camp en chanson: 43, rue Principale, Petite-Vallée

Cloridorme municipalité
NOURRICIÈRE

CONSULTATION CITOYENNE

SONDAGE CITOYEN
pour mieux connaître vos intérêts
pour une alimentation locale, saine
et accessible, pour tous!

PRIX
Un boîtier cadeau de
Gaspésie gourmande
sera tiré parmi
les répondant(e)s
au sondage

INVITATION à participer au jardin communautaire
Les couleurs de la terre

Programme de récupération en supermarchés



**RÉCUPÉRATION
EN SUPERMARCHÉS**
LES BANQUES ALIMENTAIRES
DU QUÉBEC



Implantation dans La Côte-de-Gaspé

Quelques exemples de projets
spécifiques aux secteurs périphériques

Bibliothèque municipale /
scolaire de Grande-Vallée

Soutien à l'animation

Liaison intersectorielle

Soutien à l'aménagement





Cultiver pour bien manger :

Jardin intergénérationnel de
Murdochville

Centre d'action bénévole Murdochville :

Ateliers parents sur thèmes variés avec
ressources du milieu

Mise en place
d'une
garderie
privée à
Grande-Vallée
: soutien de la
MRC via une
chargée de
projet



RADIO GASPÉSIE

Desjardins
Caisse de la Pointe de la Gaspésie

Profitez de nos services 24/7
par téléphone, sur mobile et sur le web.
418 368-5555 1 800 CAISSES desjardins.com

NOUVELLES ▾ ÉMISSIONS PETITES ANNONCES CONCOURS OFFRES D'EMPLOIS PUBLICITÉ

Accueil ▸ Nouvelles ▸ Actualité ▸ Un projet-pilote dans l'Estran pour de nouvelles places en garderie

Nouvelles Actualité

Un projet-pilote dans l'Estran pour de nouvelles places en garderie

Par Gilles Philibert - 13 avril 2021 178

f t G+ p



Un projet-pilote est mis de l'avant pour combler le manque de place en garderie dans le secteur de l'Estran.

Actuellement, cette situation met un frein au développement des municipalités de Grande-Vallée, Petite-Vallée et Cloridorme puisque des parents ne disposent pas de place en garderie pour leurs enfants de 0 à 5 ans.

Photo: Pixabay

Valérie Legault

Agente de développement social - MRC La Côte-de-Gaspé

Bureau : 418 368-7000 p. 238

<https://www.cotedegaspe.ca/developpement-social>

[Démarche intégrée en développement social de La Côte-de-Gaspé \(page FB\)](#)

[Nourrir notre monde Côte-de-Gaspé \(groupe FB\)](#)